

WICHTIG

Die Veranstaltung findet am

**Mittwoch, den 23. Oktober 2019
ab 14:30 bis ca. 17:30 Uhr**

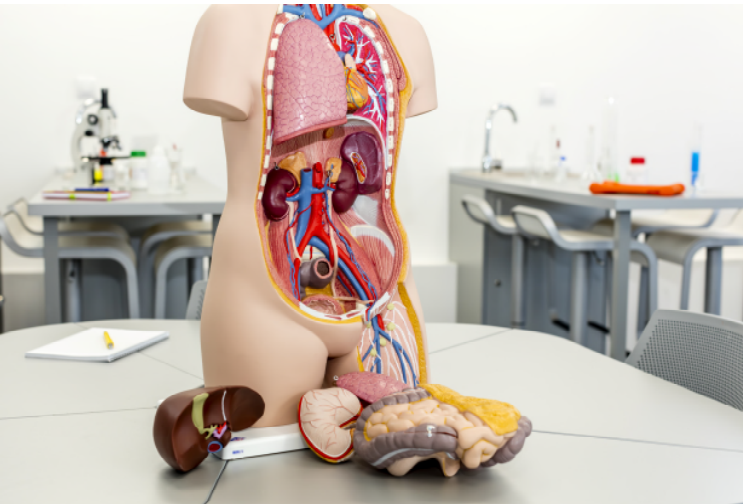
im Großen Sitzungszimmer des Schlosses Gifhorn
statt.

Anmeldungen sind per Mail an
Helmstedt.BiZ-Anmeldung@arbeitsagentur.de
bis zum **18.10.2019** möglich.

Weitere Veranstaltungen:

**TASTE THE TEST -
Simulation des Tests für medizinische
Studiengänge**

Dienstag, 10.12.2019 - 09:00 - 17:00 Uhr



LANDKREIS GIFHORN

...natürlich stark!

Anfahrtsskizze: Schloss Gifhorn
Schlossplatz 1
38518 Gifhorn



Parkmöglichkeiten stehen Ihnen in der nahen
Umgebung des Schlosses Gifhorn und in der Stadt
zur Verfügung.



Kontakt und Information
Landkreis Gifhorn
Schlossplatz 1, 38518 Gifhorn
E-Mail: insa.busse@gifhorn.de
Tel.: 05371 - 82 711

Stand: 09/2019

PLANLOS ODER ZIELGERICHTET?

ERFOLGREICH FÜR EIN
MEDIZINSTUDIUM BEWERBEN!

WWW.GIFHORN.DE

NUTZE DEINE CHANCE

Wer Medizin studieren möchte, braucht vor allen eines: Einen Studienplatz! Und dieser ist in der Fachrichtung Medizin heiß begehrt. Auch dieses Jahr zählt Medizin zu den beliebtesten Studiengängen. Wer einen Studienplatz sicher hat, kann sich freuen! Doch für viele ist es ein steiniger Weg dorthin.

Damit dieses Vorhaben gelingt und Sie Ihre noch vorhandenen Wissenslücken schließen können, laden die Agentur für Arbeit und der Landkreis Gifhorn zu dieser Informationsveranstaltung ein.

Die Stiftung HOCHSCHULSTART wird ausführlich das zentrale Bewerbungsverfahren erläutern und Tipps geben. Ein Sanitätsoffizier stellt das Medizinstudium bei der Bundeswehr vor.

Es ist nicht immer ein Notendurchschnitt von 1,0, der den Weg ins Medizinstudium ebnet: Je nach Hochschulstandort können Bewerberinnen und Bewerber durch praktische Vorerfahrung, gute Leistungen in bestimmten Schulfächern oder ein gutes Ergebnis beim Medizintest (TMS) punkten. Hier stecken oft viele Chancen!

Wer sich um einen Medizinstudienplatz über die Stiftung Hochschulstart bewerben möchte, sollte deshalb den Bewerbungsablauf und die Auswahlverfahren genau kennen, um die eigenen Chancen auszuloten und sich eine entsprechende Strategie für den Weg ins Medizinstudium zurechtzulegen.

Wir geben Ihnen in der Informationsveranstaltung wichtige Hinweise mit auf Ihren Weg.

PROGRAMM

- | | | |
|------------------|--|---|
| 14:30 Uhr | Begrüßung | Hr. Amelsberg,
Kreisrat |
| 14:35 Uhr | Einführung | Fr. Franke,
Berufsberaterin |
| 14:40 Uhr | „Die Verteilung der Studienplätze für Medizin in Deutschland über die Stiftung Hochschulstart“ | Fr. Lütge-Vernay,
Stiftung Hochschulstart Dortmund |
| 16:20 Uhr | "Die Möglichkeiten zum Studium der Human- und Zahnmedizin über die Bundeswehr" | Hr. Stabsfeldwebel Schulze,
Bundeswehr |
| 17:00 Uhr | Mentoring-Projekt GF-MED 2022 | Fr. Evers, Projektkoordinatorin |
| 17:10 Uhr | Stipendienprogramm | Hr. Hüller,
Landkreis Gifhorn |
| 17:15 Uhr | Fragen und Anregungen | |
| 17:30 Uhr | Abschluss | |

ANSPRECHPARTNERINNEN

Andrea Franke

Beraterin für akademische Berufe
Agentur für Arbeit Gifhorn
Winkeler Str.1, 38518 Gifhorn
Tel.: 0800 4 5555 00 (Hotline)
E-Mail: wolfsburg.abi-berater@arbeitsagentur.de

Insa Busse

Koordinatorin der Gesundheitsregion
Landkreis Gifhorn
Allerstr. 21, 38518 Gifhorn
Tel.: 05371 - 82 711
E-Mail: Insa.Busse@gifhorn.de

Die Informationsveranstaltung findet in Kooperation zwischen der Agentur für Arbeit und dem Landkreis Gifhorn im Rahmen der Initiative „Gesundheitsregion Gifhorn“ statt.